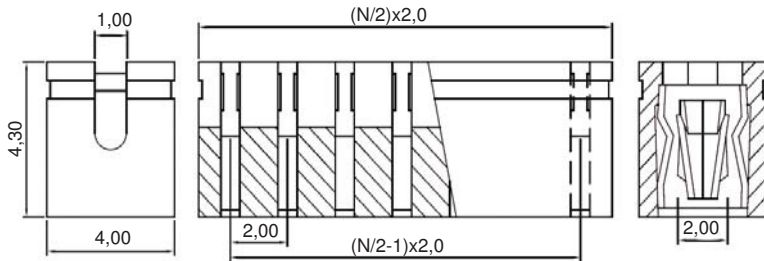




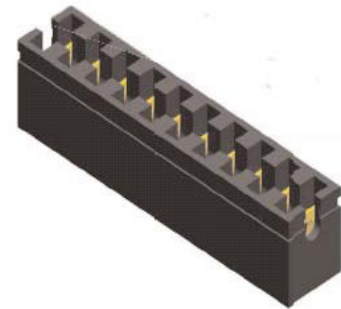
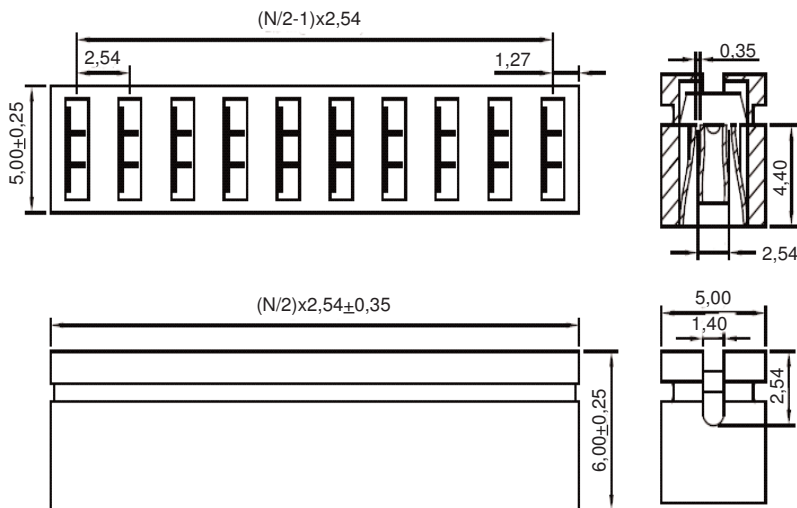
Serie 220

MULTI PORT JUMPER RASTER 2,0 und 2,54mm, offen
 MULTI PORT JUMPER PITCH 2,0 and 2,54mm, open

Raster 2,0mm - Pitch 2,0mm



Raster 2,54mm - Pitch 2,54mm



Passende Stiflleisten mit Vierkant
 0,5 (2,0mm) 0,63mm (2,54mm)
 Mating with Pinheader square contact
 0,5 (2,0mm) 0,63mm (2,54mm)



Serie 220

MULTI PORT JUMPER RASTER 2,0 und 2,54mm, offen
 MULTI PORT JUMPER PITCH 2,0 and 2,54mm, open

Technische Daten:

Isolierkörper	Glasfaserverstärktes Polyester UL94-V0
Farbe	Schwarz (Standard)
Kontaktmaterial	Phosphor Bronze oder Kupfer
Nennspannung	500 V AC für 1 Minute
Nennstrom	2,0 A (2,0mm)/ 3,0 A (2,54mm)
Temperaturbereich	- 40°C ... +105°C
Lötwärmebeständigkeit	max. 235°C (30-60 sek.)

Weitere technische Informationen zu den Produkten erhalten Sie auf Anfrage

Technical Data

Insulator	Glass filled polyester UL94-V0
Colour	Black (Standard)
Contact Material	Phosphor Bronze or Braas
Current Voltage	500 V ACfor 1 minute
Current Rating	2,0 A (2,0mm)/ 3,0 A (2,54mm)
Temperature Range	- 40°C ... +105°C
Resistance to soldering	max. 235°C (30-60 sec.)

More technical Information on request

BESTELLBEISPIEL HOW TO ORDER

BITTE ERSETZEN SIE `X` DURCH UNTEN AUFGEFÜHRTEN CODE
 PLEASE REPLACE `X` WITH CODING LISTED BELOW

	220	00	FL	2	1	X	XXX
Serie -Type							
Farbe - Colour 00 = Schwarz - Black (Standard) (Andere Farben auf Anfrage - Other colours on request)							
Veredelung - Plating FL = Flash vergoldet - Flash gold plated (Au) (Standard)							
2 = Raster 2,54mm - Pitch 2,54mm 8 = Raster 2,0mm - Pitch 2,0mm							
Pozahl - Number of contacts (004.....020) (Kontakte Gesamt - Contacts total)) (Entspricht 2 bis 10 Jumper - Corresponds 2 to 10 jumper)							