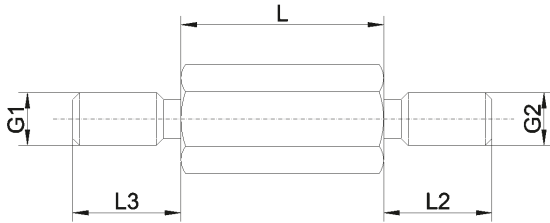


Abstandshalter mit metrischen Gewinden

Distanzbolzen DAA

[Messing, metrisches Gewinde]



Außengewindelängen [mm]

G1=G2	L2=L3
M2	5
M2,5	6
M3	6+8
M4	8
M5	8
M6	10



(Abbildung in Messing blank, optional bl.)

Mindestzugfestigkeit: 430 N/mm²

Toleranz für Längenabmaße: +/- 0,1 mm

Längen [mm]

Bestell-Nr.	SW (6-kant)	Gewinde	05	06	08	10	12	15	18	20	25	30	35	40	45	50	55	60	65	70	75	80	85	90	95	100
411 x (Länge)	SW 4	M2	05	06	08	10	12	15	18	20	25	30	35	40	45	50										
4112 x	SW 4	M2,5	05	06	08	10	12	15	18	20	25	30	35	40	45	50										
412 x	SW 5	M2,5	05	06	08	10	12	15	18	20	25	30	35	40	45	50	55	60								
413 x	SW 5	M3	05	06	08	10	12	15	18	20	25	30	35	40	45	50	55	60								
414 x	SW 5,5	M3	05	06	08	10	12	15	18	20	25	30	35	40	45	50	55	60	65	70						
415 x	SW 6	M3	05	06	08	10	12	15	18	20	25	30	35	40	45	50	55	60	65	70						
416 x	SW 7	M4	05	06	08	10	12	15	18	20	25	30	35	40	45	50	55	60	65	70	75	80	85	90	95	100
418 x	SW 8	M5			08	10	12	15	18	20	25	30	35	40	45	50	55	60	65	70	75	80	85	90	95	100
419 x	SW 10	M6				10	12	15	18	20	25	30	35	40	45	50	55	60	65	70	75	80	85	90	95	100
4113 x	SW 13	M8						15		20	25	30	35	40	45	50	55	60	65	70	75	80	85	90	95	100

Bestell-Beispiel: 411 x 10 = DAA / Ms / SW4 / M2 x 10

Die Artikel 413 und 414 werden auch mit einer AG-Länge von 6 mm geliefert. In diesem Fall erfolgt nach der Art.-Nr. ein „K“

Beispiel: 413 x 10K = DAA / Ms / SW5 / M3 x 10 (6)

- Distanzbolzen**
- Typ** 6-kant
- Ausführung** außen / außen
mit Freistich
(optional ohne Freistich)
- Material** Messing 2.0401 / DMS 100
- Oberfläche** vernickelt (G3E)
- VPE** ab 100 Stück

