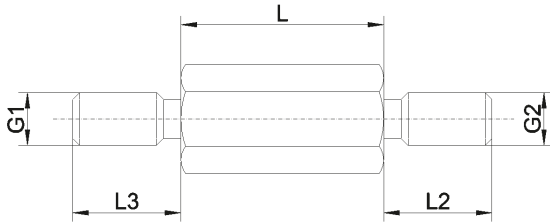


# Abstandshalter mit metrischen Gewinden

## Distanzbolzen DAA

[ Stahl, metrisches Gewinde ]



### Distanzbolzen

**Typ** 6-kant  
**Ausführung** außen / außen  
 mit Freistich  
 (optional ohne Freistich)  
**Material** Stahl 1.0718 / DMS 200  
**Oberfläche** verzinkt (A3F)  
**VPE** ab 100 Stück

### Außengewindelängen [mm]

G1=G2	L2=L3
M2	5
M2,5	6
M3	6
M4	8
M5	8
M6	10
M8	14



Mindestzugfestigkeit: 500 N/mm<sup>2</sup>

Toleranz für Längenabmaße: +/- 0,1 mm  
 (für SW 13 gilt DIN 2768-m)

### Längen [mm]

Bestell-Nr.	SW (6-kant)	Gewinde	05	08	10	12	15	18	20	25	30	35	40	45	50	55	60	65	70	75	80	85	90	95	100
421 x (Länge)	SW 4	M2	05	08	10	12	15	18	20	25	30	35	40												
4212 x	SW 4	M2,5	05	08	10	12	15	18	20	25	30	35	40												
422 x	SW 5	M2,5	05	08	10	12	15	18	20	25	30	35	40	45	50										
423 x	SW 5	M3	05	08	10	12	15	18	20	25	30	35	40	45	50										
424 x	SW 5,5	M3	05	08	10	12	15	18	20	25	30	35	40	45	50	55	60	65	70						
425 x	SW 6	M3	05	08	10	12	15	18	20	25	30	35	40	45	50	55	60	65	70	75	80	85	90	95	100
426 x	SW 7	M4	05	08	10	12	15	18	20	25	30	35	40	45	50	55	60	65	70	75	80	85	90	95	100
427 x	SW 8	M4	05	08	10	12	15	18	20	25	30	35	40	45	50	55	60	65	70	75	80	85	90	95	100
428 x	SW 8	M5		08	10	12	15	18	20	25	30	35	40	45	50	55	60	65	70	75	80	85	90	95	100
429 x	SW 10	M6			10	12	15	18	20	25	30	35	40	45	50	55	60	65	70	75	80	85	90	95	100
4213 x	SW 13	M8					15		20	25	30	35	40	45	50	55	60	65	70	75	80	85	90	95	100

Bestell-Beispiel: 429 x 50 = DAA / St / SW 10 / M6 x 50