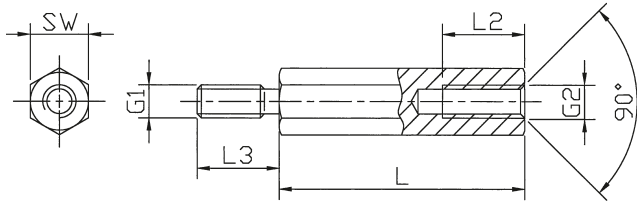


Abstandshalter mit metrischen Gewinden

Distanzbolzen DIA

[Messing, metrisches Gewinde]



Distanzbolzen

Typ

6-kant

Ausführung

innen / außen
mit Freistich

(optional ohne Freistich)

Material

Messing 2.0401 / DMS 100

Oberfläche

vernickelt (G3E)

VPE

ab 100 Stück

Innengewindelängen [mm]

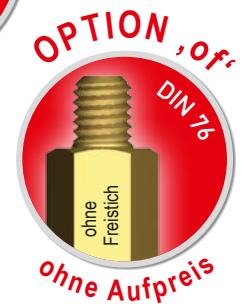
L	L2 bei M2	L2 bei M2,5 bis M5	L2 bei M6
5	3	3	
6	4	4	
8	5	5	
10	6	6	6
12	6	7	7
15	6	10	10
18	6	10	10
ab 20	6	10	12

Außengewindelängen [mm]

G1=G2	L3
M2	5
M2,5	6
M3	6+8
M4	8
M5	8
M6	10



(Abbildung in Messing blank, optional bl.)



Mindestzugfestigkeit: 430 N/mm²

Toleranz für Längenabmaße: +/- 0,1 mm

Längen [mm]

Bestell-Nr.	SW (6-kant)	Gewinde	05	06	08	10	12	15	18	20	25	30	35	40	45	50	55	60	65	70	75	80	85	90	95	100
211 x (Länge)	SW 4	M2	05	06	08	10	12	15	18	20	25	30	35	40	45	50										
2112 x	SW 4	M2,5	05	06	08	10	12	15	18	20	25	30	35	40	45	50										
212 x	SW 5	M2,5	05	06	08	10	12	15	18	20	25	30	35	40	45	50	55	60								
213 x	SW 5	M3	05	06	08	10	12	15	18	20	25	30	35	40	45	50	55	60								
214 x	SW 5,5	M3	05	06	08	10	12	15	18	20	25	30	35	40	45	50	55	60	65	70						
215 x	SW 6	M3	05	06	08	10	12	15	18	20	25	30	35	40	45	50	55	60	65	70	75	80	85	90	95	100
216 x	SW 7	M4	05	06	08	10	12	15	18	20	25	30	35	40	45	50	55	60	65	70	75	80	85	90	95	100
218 x	SW 8	M5			08	10	12	15	18	20	25	30	35	40	45	50	55	60	65	70	75	80	85	90	95	100
219 x	SW 10	M6				10	12	15	18	20	25	30	35	40	45	50	55	60	65	70	75	80	85	90	95	100
2113 x	SW 13	M8						15		20	25	30	35	40	45	50	55	60	65	70	75	80	85	90	95	100

Bestell-Beispiel: 211 x 10 = DIA / Ms / SW 4 / M2 x 10

Die Artikel 213 und 214 werden auch mit einer AG-Länge von 6 mm geliefert. In diesem Fall erfolgt nach der Art.-Nr. ein „K“

Beispiel: 213 x 10K = DIA / Ms / SW 5 / M3 x 10 (6)