

# Abstandshalter mit metrischen Gewinden

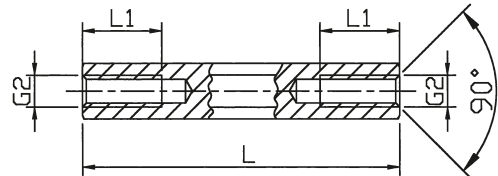
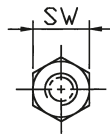
## Distanzbolzen DII

[ Messing, metrisches Gewinde ]

Gewindelängen [mm]

L	L1 bei M2	L1 bei M2,5 bis M8
5	5	5
6	6	6
8	8	8
10	10	10
12	6	12
15	6	15
18	6	9
ab 20	6	10

Mindestzugfestigkeit: 430 N/mm<sup>2</sup>  
Toleranz für Längenabmaße: +/- 0,1 mm



**Distanzbolzen**

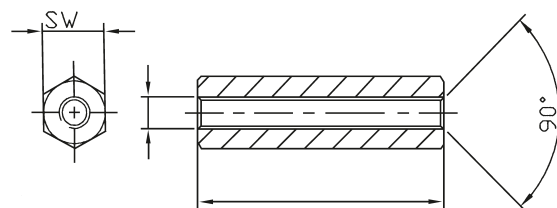
**Typ** 6-kant  
**Ausführung** innen / innen  
**Material** Messing 2.0401 / DMS 100  
**Oberfläche** vernickelt (G3E)  
**VPE** ab 100 Stück

Längen [mm]

Bestell-Nr.	SW (6-kant)	Gewinde	05	06	08	10	12	15	18	20	25	30	35	40	45	50	55	60	65	70	75	80	85	90	95	100
111 x (Länge)	SW 4	M2	05	06	08	10	12	15	18	20	25	30	35	40	45	50										
1112 x	SW 4	M2,5	05	06	08	10	12	15	18	20	25	30	35	40	45	50										
112 x	SW 5	M2,5	05	06	08	10	12	15	18	20	25	30	35	40	45	50	55	60								
113 x	SW 5	M3	05	06	08	10	12	15	18	20	25	30	35	40	45	50	55	60								
114 x	SW 5,5	M3	05	06	08	10	12	15	18	20	25	30	35	40	45	50	55	60	65	70						
115 x	SW 6	M3	05		08	10	12	15	18	20	25	30	35	40	45	50	55	60	65	70	75	80	85	90	95	100
116 x	SW 7	M4	05	06	08	10	12	15	18	20	25	30	35	40	45	50	55	60	65	70	75	80	85	90	95	100
118 x	SW 8	M5			08	10	12	15	18	20	25	30	35	40	45	50	55	60	65	70	75	80	85	90	95	100
119 x	SW 10	M6				10	12	15	18	20	25	30	35	40	45	50	55	60	65	70	75	80	85	90	95	100
1113 x	SW 13	M8						15		20	25	30	35	40	45	50	55	60	65	70	75	80	85	90	95	100

Bestell-Beispiel: 111 x 10 = DII / Ms / SW 4 / M2 x 10

[ Messing, UNC-Gewinde ]



**Distanzbolzen**

**Typ** 6-kant  
**Ausführung** innen / innen  
**Material** Messing 2.0401 / DMS 100  
**Oberfläche** vernickelt (G3E)  
**VPE** ab 100 Stück

Alle UNC-Typen auch in Stahl, in anderen Längen sowie mit Gewinde UNC 6-32, UNC 8-32 und UNC 2-56 lieferbar.  
Toleranz für Längenabmaße: +/- 0,1 mm

Standardlängen [mm]

Bestell-Nr.	SW (6-kant)	Gewinde	05	06	08	10	12	15
110 x (Länge)	SW 5	4-40 UNC	05	06	08	10	12	15

Bestell-Beispiel: 110 x 10 = DII / Ms / SW 5 / 4-40 UNC x 10 mm