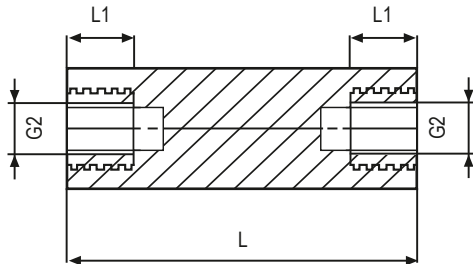


Abstandshalter mit metrischen Gewinden

Distanzbolzen DII

[Polyamid mit Messinggewinde]



Durchgangswiderstand: 10^{12} Ohm/cm
Durchschlagfestigkeit: 50 kV/mm
Toleranz für Längenabmaße: +/- 0,1 mm

Bestell-Nr.	SW (6-kant)	Gewinde	Längen (L) in mm Staffelung
1182 x (Länge)	SW 6	M2,5	15-65
1183 x	SW 6	M3	15-65
1186 x	SW 8	M4	15-65
1188 x	SW 10	M5	15-70

+ +

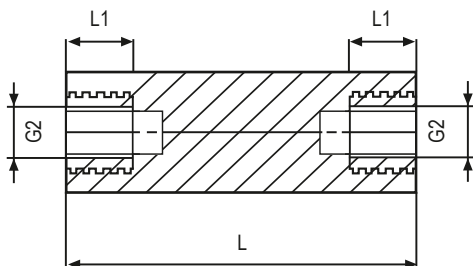
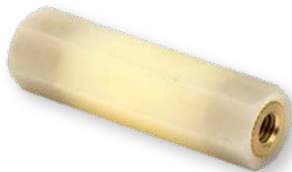
Distanzbolzen
Typ 6-kant
Ausführung innen / innen
Material Körper: Polyamid 6.6 / DMS 823
 Gewinde: Messing vernickelt / DMS 100
Farbe weiß
VPE ab 100 Stück

Festigkeitswerte

Gewindelängen [mm]		Drehmomente [Nm]			Auszugsmomente [N]		
G1=G2	L1	SW6	M2,5	1,3	SW6	M2,5	300
M2,5	6	SW6	M3	1,3	SW6	M3	300
M3	6	SW8	M4	3,0	SW8	M4	600
M4	6	SW10	M5	4,5	SW10	M5	800
M5	6						

Achtung: Die Auszugs- und Drehmomente können in Abhängigkeit von Einsatzzweck und Umwelteinflüssen (z.B. Temperatur, Luftfeuchtigkeit etc.) schwanken. Bitte bei kritischen Anwendungen Versuche durchführen. Die Firma DREMEC GmbH übernimmt keine Haftung für die Festigkeitswerte.

[Polyamid mit Messinggewinde]



Durchgangswiderstand: 10^{12} Ohm/cm
Durchschlagfestigkeit: 50 kV/mm
Toleranz für Längenabmaße: +/- 0,2 mm

Bestell-Nr.	SW (6-kant)	Gewinde	Längen (L) in mm Staffelung
118139 x (Länge)	SW 13	M6	25-100
1181510 x	SW 15	M8	25-100

+ +

Distanzbolzen
Typ 6-kant
Ausführung innen / innen
Material Körper: Polyamid 6.6 / DMS 818
 Gewinde: Messing blank / DMS 101
Farbe natur
VPE ab 100 Stück

Festigkeitswerte

Gewindelängen [mm]		Drehmomente [Nm]			Auszugsmomente [N]		
G1=G2	L1	SW13	M6	12,0	SW13	M6	1000
M6	11	SW15	M8	18,0	SW15	M8	1600
M8	11						

Achtung: Die Auszugs- und Drehmomente können in Abhängigkeit von Einsatzzweck und Umwelteinflüssen (z.B. Temperatur, Luftfeuchtigkeit etc.) schwanken. Bitte bei kritischen Anwendungen Versuche durchführen. Die Firma DREMEC GmbH übernimmt keine Haftung für die Festigkeitswerte.