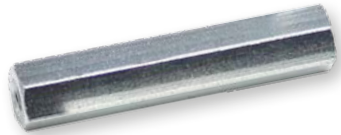


# Abstandshalter mit metrischen Gewinden

## Distanzbolzen DII

[ Stahl, metrisches Gewinde ]

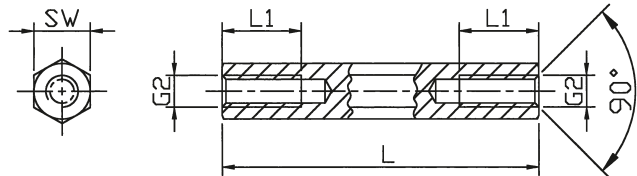


### Distanzbolzen

**Typ** 6-kant  
**Ausführung** innen / innen  
**Material** Stahl 1.0718 / DMS 200  
**Oberfläche** verzinkt (A3F)  
 (optional auch blank)  
**VPE** ab 100 Stück

### Innengewindelängen [mm]

L	L1 bei M2	L1 bei M2,5 bis M5	L1 bei M6	L1 bei M8
5	5	5	5	
8	8	8	8	
10	10	10	10	
12	6	12	12	
15	6	15	15	15
18	6	9	9	
20	6	10	10	20
ab 30	6	10	12	14



Mindestzugfestigkeit: 500 N/mm<sup>2</sup>

Toleranz für Längenabmaße: +/- 0,1 mm

(für SW 13 gilt DIN 2768-m)

### Längen [mm]

Bestell-Nr.	SW (6-kant)	Gewinde	05	08	10	12	15	18	20	25	30	35	40	45	50	55	60	65	70	75	80	85	90	95	100
121 x (Länge)	SW 4	M2	05	08	10	12	15	18	20	25	30	35	40												
1212 x	SW 4	M2,5	05	08	10	12	15	18	20	25	30	35	40												
122 x	SW 5	M2,5	05	08	10	12	15	18	20	25	30	35	40	45	50										
123 x	SW 5	M3	05	08	10	12	15	18	20	25	30	35	40	45	50										
124 x	SW 5,5	M3	05	08	10	12	15	18	20	25	30	35	40	45	50	55	60	65	70						
125 x	SW 6	M3	05	08	10	12	15	18	20	25	30	35	40	45	50	55	60	65	70	75	80	85	90	95	100
126 x	SW 7	M4	05	08	10	12	15	18	20	25	30	35	40	45	50	55	60	65	70	75	80	85	90	95	100
127 x	SW 8	M4	05	08	10	12	15	18	20	25	30	35	40	45	50	55	60	65	70	75	80	85	90	95	100
128 x	SW 8	M5		08	10	12	15	18	20	25	30	35	40	45	50	55	60	65	70	75	80	85	90	95	100
129 x	SW 10	M6			10	12	15	18	20	25	30	35	40	45	50	55	60	65	70	75	80	85	90	95	100
1213 x	SW 13	M8					15		20	25	30	35	40	45	50	55	60	65	70	75	80	85	90	95	100

Bestell-Beispiel: 129 x 50 = DII / St / SW 10 / M6 x 50