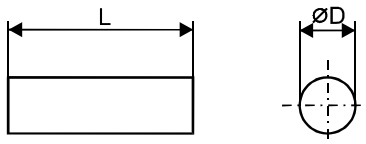


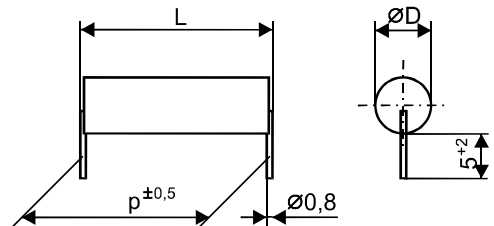
**Hochspannungskondensatoren
 ohne isolierendes Gehäuse**

Merkmal

- Kondensatoren sind elektrisch nicht isoliert und sind besonders für die Montage in Baugruppen vorgesehen, die bevorzugt mittels Epoxidharzverguss durch den Anwender selbst elektrisch, klimatisch und mechanisch zu stabilisieren sind.
- selbstheilend
- RoHS-konform 2011/65/EG (Neufassung der 2002/95/EG)



MKT 68 A / MKT 68 B
 (Vorher: MKT 68.1 / MKT 68.2)
 ohne Drähte



MKT 68 C / MKT 68 D
 (Vorher: MKT 68.3 / MKT 68.4)
 bedrahtet



Dielektrikum: Polyesterfolie (Polyethylenterephthalat-Folie)
Beläge: Aluminium, aufmetallisiert, mit innerer Reihenschaltung

Anschlüsse: Verzinnter Draht (MKT 68 C / MKT 68 D)

Temperaturbereich: -10°C bis +85°C

Isolationswiderstand R_i : $\geq 30\,000\,M\Omega$
 Messbedingung: 100 Vdc, 1 Min., 20°C

Kapazitätstoleranz: $\pm 20\%$, $\pm 10\%$, weitere auf Anfrage

Verlustfaktor $\tan\delta$ (bei 20°C): $\leq 8 \cdot 10^{-3}$ bei 1 kHz

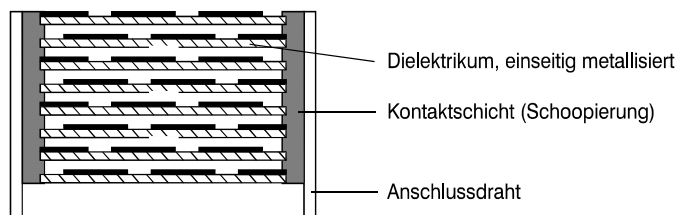
Prüfspannung (Elektrode / Elektrode): $1,4 \cdot U_R$, 2 s
 (Bauartzulassungsprüfung: 1 Min.)

Impulsbelastung dU/dt (max. Betrieb): 200 V/ μ s

Wechselspannungsbelastbarkeit bei 60 Hz: $1,4 \cdot U_{eff} + U_{DC} \leq U_R$

Bedruckung: erfolgt auf der kleinsten Verpackungseinheit

Aufbau / Beispiel 8 000 Vdc, L= 33/34 mm



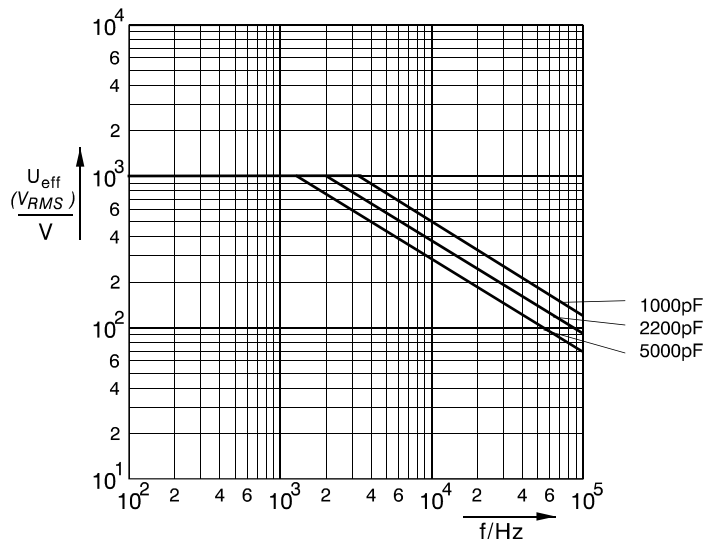
Wertebereich, Abmessungen

Bemessungsspannung	10 000 Vdc			10 000 Vdc		
Wechselspannung	1 000 V, 60 Hz			1 000 V, 60 Hz		
Bedrahtung	nein			ja		
Imprägnierung	nein			nein		
Typ-Code	MKT 68 A4			MKT 68 D4		
Kapazität	Abmessung					
C_R	D	L		D	L	p
1 000 pF	8	25 ^{±0,5}		8	26	25
2 000 pF	9	25 ^{±0,5}		9	26	25

Bemessungsspannung	8 000 Vdc		10 000 Vdc		10 000 Vdc			8 000 Vdc		
Wechselspannung	1 000 V, 60 Hz		1 000 V, 60 Hz		1 000 V, 60 Hz			1 000 V, 60 Hz		
Bedrahtung	nein		nein		ja			ja		
Imprägnierung	nein		ja		ja			nein		
Typ-Code	MKT 68 A5		MKT 68 B5		MKT 68 C5			MKT 68 D5		
Vorheriger Typ-Code:	MKT 68.1		MKT 68.2		MKT 68.3			MKT 68.4		
Kapazität	Abmessung									
C_R	D	L	D	L	D	L	p	D	L	p
1 000 pF	8	33	8	33	8	34	32,5	8	34	32,5
1 500 pF	8,2	33	8,2	33	8,2	34	32,5	8,2	34	32,5
2 200 pF	9,5	33	9,5	33	9,5	34	32,5	9,5	34	32,5
3 000 pF	9,5	33	9,5	33	9,5	34	32,5	9,5	34	32,5
4 000 pF	11	33	11	33	11	34	32,5	11	34	32,5
5 000 pF	12	33	12	33	12	34	32,5	12	34	32,5

Weitere Werte auf Anfrage

Wechselspannungsbelastbarkeit in Abhängigkeit von der Frequenz bei sinusförmiger Belastung, Richtwerte bis 40°C, Wärmeableitung gleich oder besser als in Luftumgebung:



Kennzeichnung: auf kleinster Verpackungseinheit
Lieferform: Schüttgut

Bestellbezeichnung

Anfragen und Bestellungen können wahlweise im Klartext oder codiert erfolgen. Für Codierungen gelten die nachfolgenden Angaben:

Erzeugnis	+	Kapazität		Toleranz		Spannung	
		Wert	Code	Wert	Code	Wert	Code
Länge L = 25 mm		1 000 pF	310	±10%	K	8 000 Vdc	U
unbedrahtet, unimprägniert	MKT68A4	1 500 pF	315	±20%	M	10 000 Vdc	E
bedrahtet, unimprägniert	MKT68D4	2 200 pF	322	sonder	S		
		3 000 pF	330				
Länge L = 33/34 mm		4 000 pF	340				
unbedrahtet, unimprägniert	MKT68A5	5 000 pF	350				
unbedrahtet, imprägniert	MKT68B5						
bedrahtet, imprägniert	MKT68C5						
bedrahtet, unimprägniert	MKT68D5						

Codierungen für weitere Werte teilen wir auf Anfrage mit

Codierbeispiel für Kondensatoren MKT 68 C5 - 3000pF/±20%/10000Vdc, bedrahtet, imprägniert, Abmessung DxL=9,5x34 mm

MKT68C5+330ME

Sofern mit dem Besteller keine anderweitige Vereinbarung getroffen wurde, erfolgt die Darstellung in Vertragsdokumenten als Klartext. Kapazitätswerte werden in Picofarad (pF) angegeben

Weiterführende Angaben sind verfügbar unter:

Grundsätze und Allgemeines: www.electel.de/files/allgemein.pdf

Diese Spezifikation gilt nur in Verbindung mit den Angaben des Kapitels "Allgemeine technische Informationen"

Electronic-Bauteile Görlitz GmbH • Girbigsdorfer Straße 17 • D-02828 Görlitz

Tel.: +49(0)3581 76510 • Fax: +49(0)3581 765113 • E-Mail: kontakt@electel.de • Website: www.electel.de