

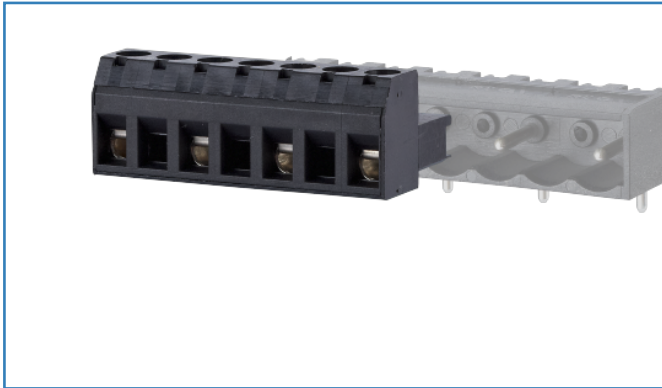
# Datenblatt

## RP019xxWBLC Typ 049

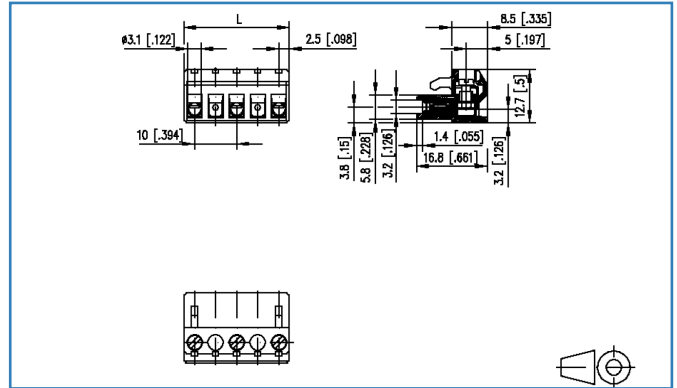
Seite 1/6

Art.-Nr.  
310492xx  
xx=Polzahl  
24.10.2019  
Version: O

### Abbildungen



Masszeichnung



Vergrößerte Zeichnungen am Dokumentende

### Produktbeschreibung

- Schraubklemme, steckbar
- Rastermaß 10,00 mm, Anschlussrichtung 0°
- Liftsystem, aneinanderreihbar ohne Polverlust
- Farbe schwarz

## Datenblatt RP019xxWBLC Typ 049



Seite 2/6

Art.-Nr.  
**310492xx**  
xx=Polzahl  
24.10.2019  
Version: O

### Technische Daten

Allgemeine Daten			
Anzugsdrehmoment SEV	0,5 Nm		
Anzugsdrehmoment UL	7 lb-in		
Polzahl min.	2		
Polzahl max.	12		
Isolierstoffgruppe	CTI 600		
Kleinste Luft-/Kriechstr.	9,07 mm		
Schutzart_IP	IP20		
Abisolierlänge min.	6 mm		
Überspannungskategorie	III	III	II
Verschmutzungsgrad	3	2	2
Bemessungsspannung	500 V	1000 V	1000 V
Bemessungsstoßspannung	6 kV	6 kV	6 kV

Anschlussdaten	
Anschlussvermögen (eindrätig)	0,33 mm <sup>2</sup> - 2,5 mm <sup>2</sup> / AWG 22 - AWG 12
Anschlussvermögen (mehrdrätig)	0,33 mm <sup>2</sup> - 2,5 mm <sup>2</sup> / AWG 22 - AWG 12

Zulassungen	
 V / A / AWG	600 / 15 / 22 - 12
Appr. UL - File-No.	E121004
 2.5 mm <sup>2</sup>	630 V / 6 kV / 13,5 A

Material	
Isolierstoff	PA66
Brennbarkeit	V0
Kontaktwerkst.	CuBe
Kontaktoberfläche	Ni + Ag
Klemmkörperwerkstoff	CuZn
Klemmkörperoberfläche	Ni
Schraubenoberfläche	Zn Cr(VI)-frei/free
Drahtschutzwerkstoff	CuNiZn
Schraubengewinde	M3
Glühdrahtprüfung GWFI	960 °C nach IEC 60695-2-12
Glühdrahtprüfung GWIT	775 °C nach IEC 60695-2-13
REACH - Substanz (SVHC)	Lead / 7439-92-1

**Datenblatt  
RP019xxWBLC Typ 049**

Seite 3/6

**Art.-Nr.  
310492xx**  
**xx=Polzahl**  
24.10.2019  
Version: O**Technische Daten****Klimatische Daten**

Obere Grenztemperatur	105 °C
Untere Grenztemperatur	-40 °C

**Allgemein**

Toleranz	ISO 2768 -mH
----------	--------------



## Datenblatt RP019xxWBLC Typ 049

Seite 4/6

Art.-Nr.  
**310492xx**  
xx=Polzahl  
24.10.2019  
Version: O

### Zubehör

Art.-Nr.	Bezeichnung
716906	716906

© 2019 METZ CONNECT - Technische Änderungen vorbehalten! Subject to modifications! Sous réserve de modifications techniques!



**Datenblatt**  
**RP019xxWBLC Typ 049**

Seite 5/6

**Art.-Nr.**  
**310492xx**  
**xx=Polzahl**  
24.10.2019  
Version: O**Gegenstück**

<b>Art.-Nr.</b>	<b>Bezeichnung</b>
310192	PT049xxVBEC Typ 019
310202	PT049xxVBBN Typ 020
310292	PT049xxHBEC Typ 029
310302	PT049xxHBBN Typ 030



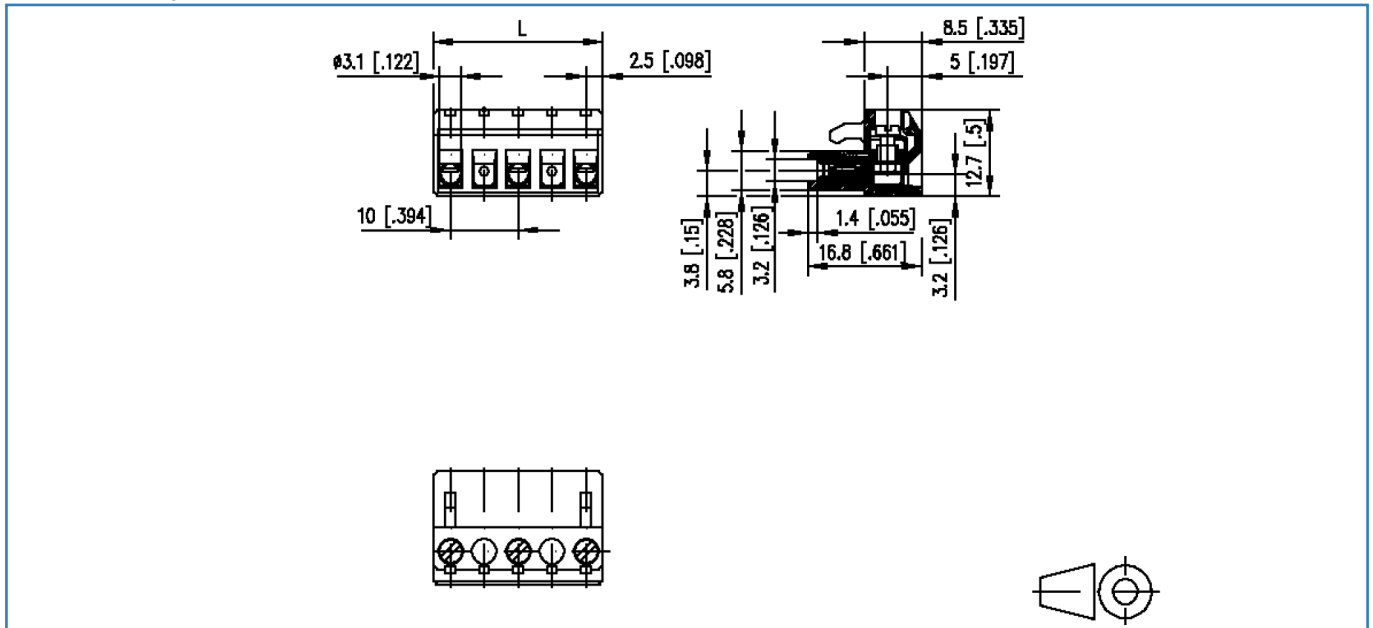
**Datenblatt  
RP019xxWBLC Typ 049**

Seite 6/6

Art.-Nr.  
**310492xx**  
xx=Polzahl  
24.10.2019  
Version: O

**Abbildungen**

Masszeichnung



$L = (\text{Polzahl} - 1) \times \text{RM} + 5 \text{ mm} [0.197]$

© 2019 METZ CONNECT - Technische Änderungen vorbehalten! Subject to modifications! Sous réserve de modifications techniques!