

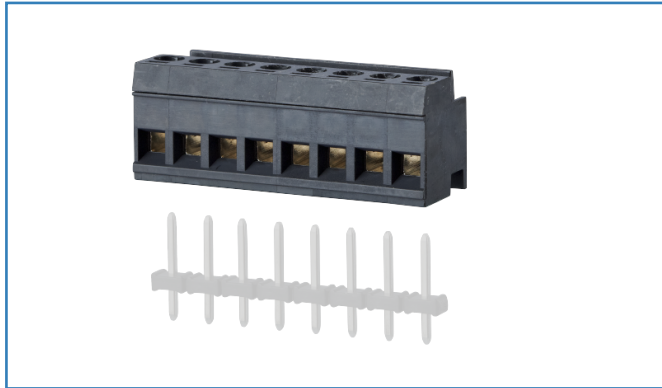
Datenblatt

RP025xxHBLC Typ 207

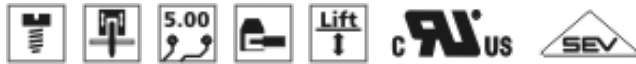
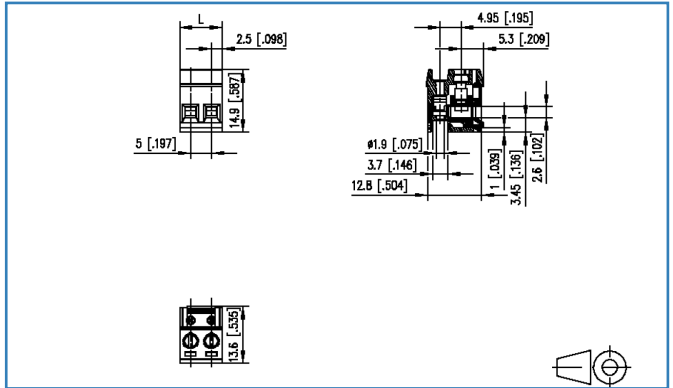
Seite 1/6

Art.-Nr.
312071xx
xx=Polzahl
28.10.2019
Version: R

Abbildungen



Masszeichnung



Vergrößerte Zeichnungen am Dokumentende

Produktbeschreibung

- Schraubklemme, steckbar
- Rastermaß 5,00 mm, Anschlussrichtung 90°
- Liftsystem, aneinanderreihbar ohne Polverlust
- Farbe schwarz
- Drahteinführung rechtwinklig zur Steckrichtung

Datenblatt RP025xxHBLC Typ 207



Seite 2/6

Art.-Nr.
312071xx
xx=Polzahl
28.10.2019
Version: R

Technische Daten

Allgemeine Daten			
Anzugsdrehmoment SEV	0,5 Nm		
Anzugsdrehmoment UL	4,5 lb-in		
Polzahl min.	2		
Polzahl max.	24		
Isolierstoffgruppe	CTI 600		
Kleinste Luft-/Kriechstr.	3,2 mm		
Schutzart_IP	IP20		
Abisolierlänge min.	6 mm		
Überspannungskategorie	III	III	II
Verschmutzungsgrad	3	2	2
Bemessungsspannung	200 V	500 V	500 V
Bemessungsstoßspannung	2,5 kV	2,5 kV	2,5 kV

Anschlussdaten	
Anschlussvermögen (eindrätig)	0,08 mm ² - 2,5 mm ² / AWG 28 - AWG 12
Anschlussvermögen (mehrdrätig)	0,08 mm ² - 2,5 mm ² / AWG 28 - AWG 12

Zulassungen	
 V / A / AWG	300 / 15 / 28 - 12
Appr. UL - File-No.	E121004
 2.5 mm ²	250 V / 2,5 kV / 10 A

Material	
Isolierstoff	PA66
Brennbarkeit	V0
Kontaktwerkst.	CuSn
Kontaktoberfläche	Sn
Klemmkörperwerkstoff	CuZn
Klemmkörperoberfläche	Ni
Schraubenoberfläche	Zn Cr(VI)-frei/free
Schraubengewinde	M3
Glühdrahtprüfung GWFI	960 °C nach IEC 60695-2-12
Glühdrahtprüfung GWIT	775 °C nach IEC 60695-2-13
REACH - Substanz (SVHC)	Lead / 7439-92-1

Klimatische Daten

Datenblatt RP025xxHBLC Typ 207

Seite 3/6

Art.-Nr.
312071xx
xx=Polzahl
28.10.2019
Version: R

Technische Daten

Obere Grenztemperatur	105 °C
Untere Grenztemperatur	-40 °C

Allgemein

Toleranz	ISO 2768 -mH
----------	--------------



Datenblatt
RP025xxHBLC Typ 207

Seite 4/6

Art.-Nr.
312071xx
xx=Polzahl
28.10.2019
Version: R**Zubehör**

Art.-Nr.	Bezeichnung
720159-01-2	720159
720159-02-2	720159
750313	750313
750314	750314



Datenblatt
RP025xxHBLC Typ 207

Seite 5/6

Art.-Nr.
312071xx
xx=Polzahl
28.10.2019
Version: R**Gegenstück**

Art.-Nr.	Bezeichnung
310481	PR055xxVBHC Typ 048



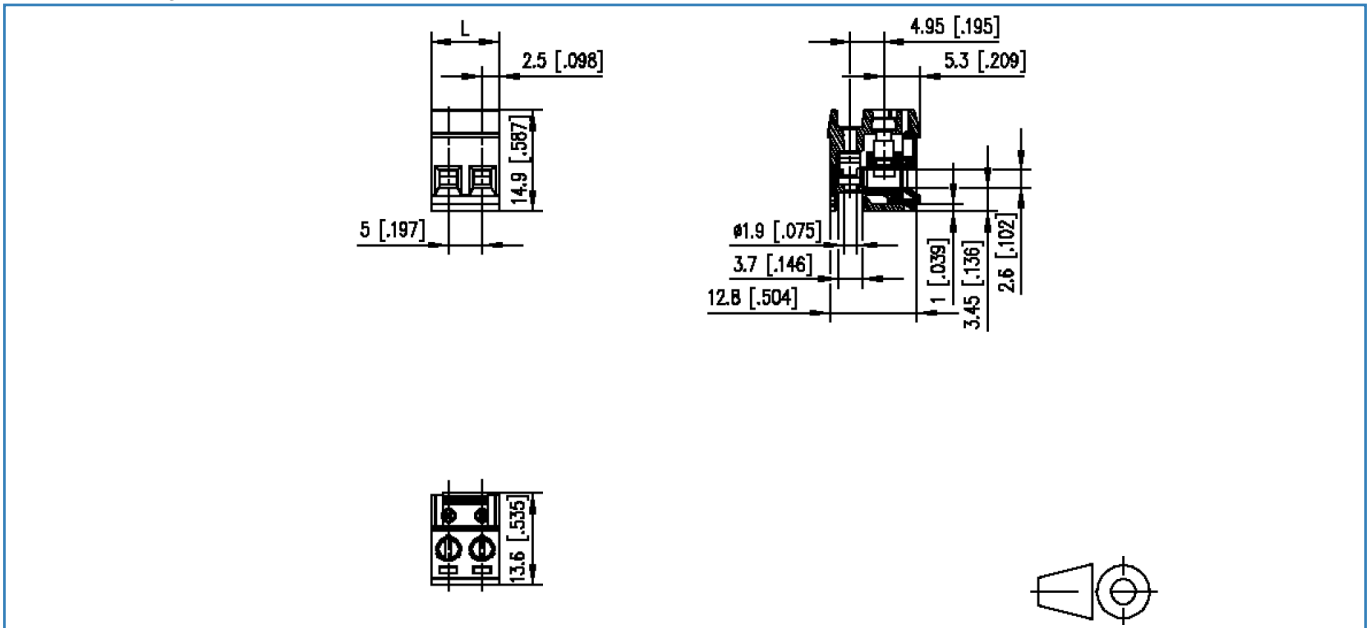
**Datenblatt
RP025xxHBLC Typ 207**

Seite 6/6

Art.-Nr.
312071xx
xx=Polzahl
28.10.2019
Version: R

Abbildungen

Masszeichnung



$L = (\text{Polzahl} - 1) \times \text{RM} + 5 \text{ mm} [0.197]$

© 2019 METZ CONNECT - Technische Änderungen vorbehalten! Subject to modifications! Sous réserve de modifications techniques!

