

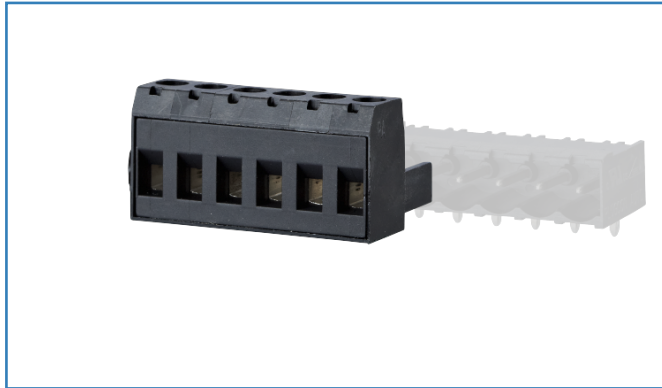
# Datenblatt

RP016xxVBLC Typ 249

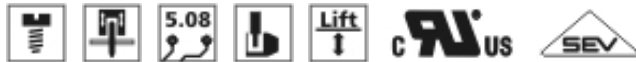
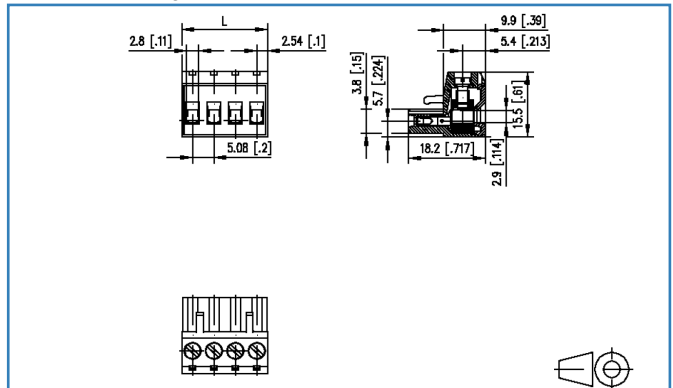
Seite 1/6

Art.-Nr.  
312491xx  
xx=Polzahl  
28.10.2019  
Version: T

## Abbildungen



Masszeichnung



Vergrößerte Zeichnungen am Dokumentende

## Produktbeschreibung

- Schraubklemme, steckbar
- Rastermaß 5,08 mm, Anschlussrichtung 0°
- Liftsystem, aneinanderreihbar ohne Polverlust
- Farbe schwarz
- Drahteinführung auf der nicht kodierbaren Seite parallel zur Steckrichtung



## Datenblatt RP016xxVBLC Typ 249

Seite 2/6

Art.-Nr.  
312491xx  
xx=Polzahl  
28.10.2019  
Version: T

### Technische Daten



#### Allgemeine Daten

Anzugsdrehmoment SEV	0,5 Nm		
Anzugsdrehmoment UL	4,5 lb-in		
Polzahl min.	2		
Polzahl max.	24		
Isolierstoffgruppe	CTI 600		
Kleinste Luft-/Kriechstr.	3,6 mm		
Schutzart_IP	IP20		
Abisolierlänge min.	8 mm		
Überspannungskategorie	III	III	II
Verschmutzungsgrad	3	2	2
Bemessungsspannung	160 V	400 V	400 V
Bemessungsstoßspannung	2,5 kV	2,5 kV	2,5 kV

#### Anschlussdaten

Anschlussvermögen (eindrätig)	0,08 mm <sup>2</sup> - 2,5 mm <sup>2</sup> / AWG 28 - AWG 12		
Anschlussvermögen (mehrdrätig)	0,08 mm <sup>2</sup> - 2,5 mm <sup>2</sup> / AWG 28 - AWG 12		

#### Zulassungen

Erw. Leiteranschlüsse UL	2 AWG 16-18, oder 1 AWG 16 mehrdrätig mit 1 AWG 18 Volldraht, oder 1 AWG 16 mehrdrätig mit 1 AWG 18 mehrdrätig		
 V / A / AWG	300 / 16 / 28 - 12		
Appr. UL - File-No.	E121004		
 2.5 mm <sup>2</sup>	320 V / 4 kV / 13,5 A		

#### Material

Isolierstoff	PA66
Brennbarkeit	V0
Kontaktwerkst.	CuSn
Kontaktoberfläche	Sn
Klemmkörperwerkstoff	CuZn
Klemmkörperoberfläche	Ni
Schraubenoberfläche	Zn Cr(VI)-frei/free
Schraubengewinde	M3
Glühdrahtprüfung GWFI	960 °C nach IEC 60695-2-12
Glühdrahtprüfung GWIT	775 °C nach IEC 60695-2-13
REACH - Substanz (SVHC)	Lead / 7439-92-1



**Datenblatt**  
**RP016xxVBLC Typ 249**

Seite 3/6

**Art.-Nr.**  
**312491xx**  
**xx=Polzahl**  
28.10.2019  
Version: T**Technische Daten****Klimatische Daten**

Obere Grenztemperatur	105 °C
Untere Grenztemperatur	-40 °C

**Allgemein**

Toleranz	ISO 2768 -mH
----------	--------------



**Datenblatt**  
**RP016xxVBLC Typ 249**

Seite 4/6

**Art.-Nr.**  
**312491xx**  
**xx=Polzahl**  
28.10.2019  
Version: T**Zubehör**

<b>Art.-Nr.</b>	<b>Bezeichnung</b>
700025-01-9	700025



**Datenblatt**  
**RP016xxVBLC Typ 249**

Seite 5/6

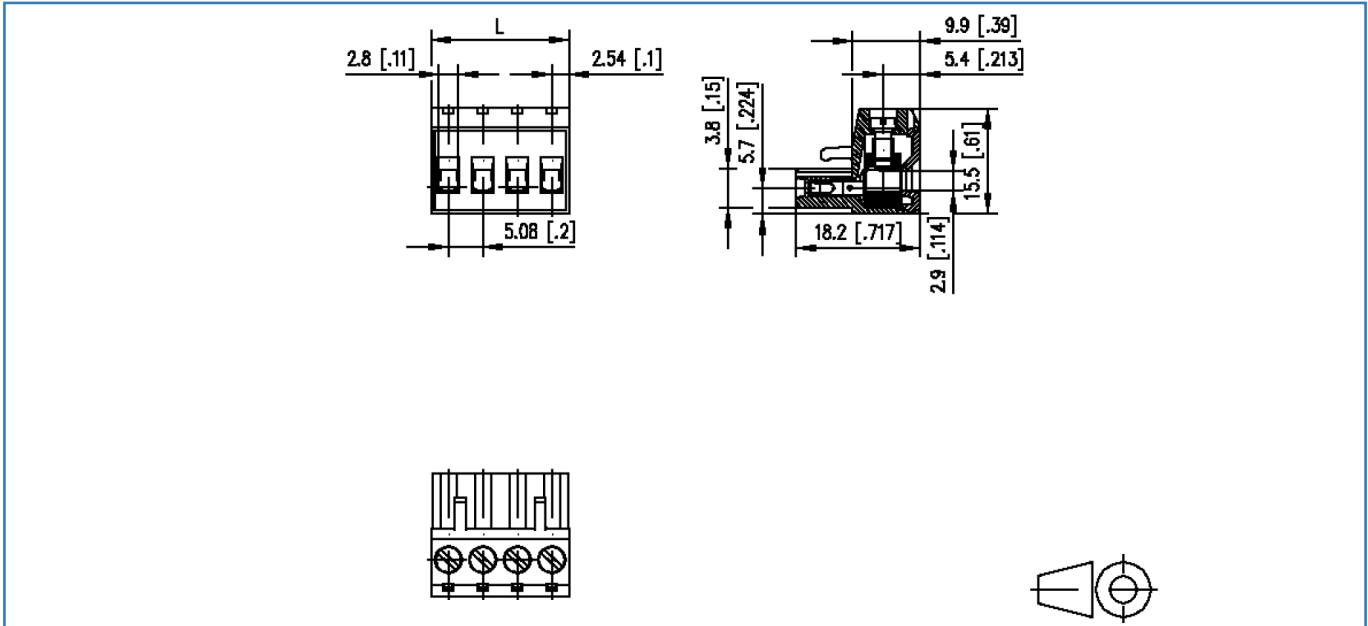
**Art.-Nr.**  
**312491xx**  
**xx=Polzahl**  
28.10.2019  
Version: T**Gegenstück**

<b>Art.-Nr.</b>	<b>Bezeichnung</b>
311781	PR066xxHBBN Typ 178
311791	PR066xxVBBN Typ 179
312191	PT116xxVBEC Typ 219
312201	PT116xxVBBN Typ 220
312291	PT116xxHBEC Typ 229
312301	PT116xxHBBN Typ 230
312901	PT106xxVGDN Typ 290
312921	PT106xxHGDN Typ 292
314781	PR066xxHBEC Typ 478
314791	PR066xxVBEC Typ 479



**Abbildungen**

Masszeichnung



$L = (\text{Polzahl} - 1) \times \text{RM} + 5.08 \text{ mm [0.2]}$

© 2019 METZ CONNECT - Technische Änderungen vorbehalten! Subject to modifications! Sous réserve de modifications techniques!

