

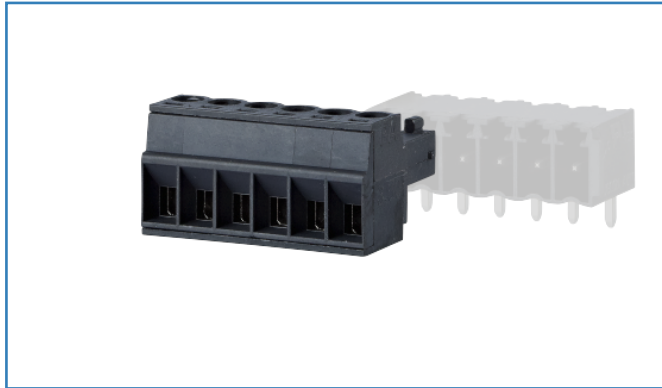
Datenblatt

RP033xxVBLC Typ 339

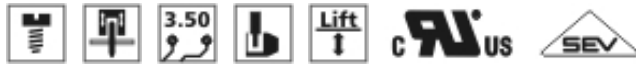
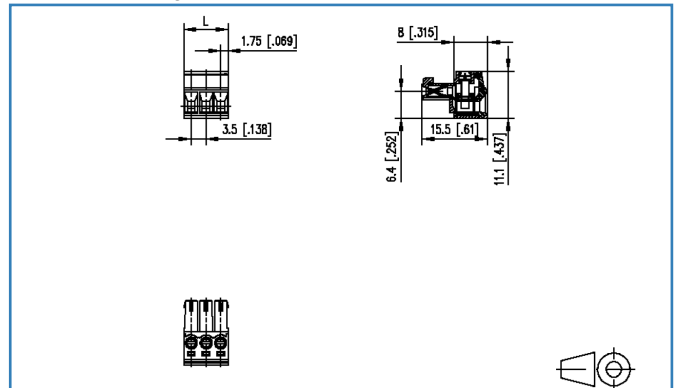
Seite 1/5

Art.-Nr.
313391xx
xx=Polzahl
29.10.2019
Version: N

Abbildungen



Masszeichnung



Vergrößerte Zeichnungen am Dokumentende

Produktbeschreibung

- Schraubklemme, steckbar
- Rastermaß 3,50 mm, Anschlussrichtung 0°
- Liftsystem, aneinanderreihbar ohne Polverlust
- Farbe schwarz
- Drahteinführung auf der nicht kodierbaren Seite parallel zur Steckrichtung



Datenblatt RP033xxVBLC Typ 339



Seite 2/5

Art.-Nr.
313391xx
xx=Polzahl
29.10.2019
Version: N

Technische Daten

Allgemeine Daten			
Anzugsdrehmoment SEV	0,25 Nm		
Anzugsdrehmoment UL	3 lb-in		
Polzahl min.	2		
Polzahl max.	12		
Isolierstoffgruppe	CTI 600		
Kleinste Luft-/Kriechstr.	2,2 mm		
Schutzart_IP	IP20		
Abisolierlänge min.	6 mm		
Überspannungskategorie	III	III	II
Verschmutzungsgrad	3	2	2
Bemessungsspannung	63 V	320 V	320 V
Bemessungsstoßspannung	2,5 kV	2,5 kV	2,5 kV

Anschlussdaten	
Anschlussvermögen (eindrätig)	0,08 mm ² - 1,5 mm ² / AWG 28 - AWG 16
Anschlussvermögen (mehrdrätig)	0,08 mm ² - 1,5 mm ² / AWG 28 - AWG 16

Zulassungen	
 V / A / AWG	300 / 8 / 28 - 16
Appr. UL - File-No.	E121004
 1.5 mm ²	125 V / 2,5 kV / 9 A

Material	
Isolierstoff	PA66
Brennbarkeit	V0
Kontaktwerkst.	CuSn
Kontaktoberfläche	Sn
Klemmkörperwerkstoff	CuZn
Klemmkörperoberfläche	Ni
Schraubenoberfläche	Cu + Ni
Schraubengewinde	M2
Glühdrahtprüfung GWFI	960 °C nach IEC 60695-2-12
Glühdrahtprüfung GWIT	775 °C nach IEC 60695-2-13
REACH - Substanz (SVHC)	Lead / 7439-92-1

Klimatische Daten

Datenblatt
RP033xxVBLC Typ 339

Seite 3/5

Art.-Nr.
313391xx
xx=Polzahl
29.10.2019
Version: N**Technische Daten**

Obere Grenztemperatur	105 °C
Untere Grenztemperatur	-40 °C

Allgemein

Toleranz	ISO 2768 -mH
----------	--------------



Datenblatt
RP033xxVBLC Typ 339

Seite 4/5

Art.-Nr.
313391xx
xx=Polzahl
29.10.2019
Version: N**Gegenstück**

Art.-Nr.	Bezeichnung
311881	PR043xxHBBN Typ 188
311891	PR043xxVBBN Typ 189
313421	PT093xxHBBN Typ 342
313431	PT093xxVBBN Typ 343



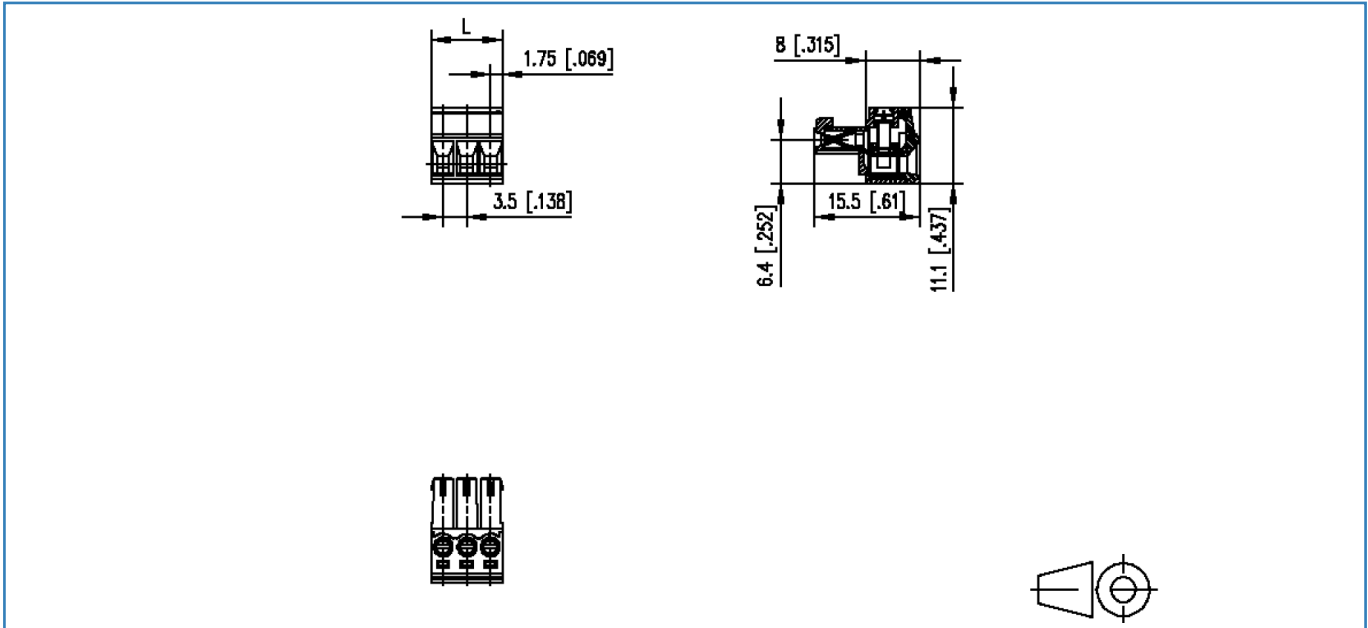
**Datenblatt
RP033xxVBLC Typ 339**

Seite 5/5

**Art.-Nr.
313391xx
xx=Polzahl
29.10.2019
Version: N**

Abbildungen

Masszeichnung



$L = (\text{Polzahl} - 1) \times \text{RM} + 3.5 \text{ mm [0.138]}$

© 2019 METZ CONNECT - Technische Änderungen vorbehalten! Subject to modifications! Sous réserve de modifications techniques!